
Selbstbeschreibung unserer Barrierefreiheit - Zusammenfassung der Antworten

Online-Auftritt

Der aktuelle Status der Website in Bezug auf Barrierefreiheit: Nicht bekannt/nicht vorhanden

Hilfreiche Maßnahmen für alle Nutzer:innen:

!! Die Website hat eine klare Struktur und verfügt über eine konsistente Überschriftenstruktur

!! Die Website ist mit der Tastatur bedienbar.

!! Die Inhalte der Website sind mit einem „Screenreader“ auslesbar. [3]: Nein

!! Beim Einsatz von Farben und Kontrasten wird auf Menschen mit Seheinschränkungen geachtet. [4]: Nein

!! Bei der Wahl der Schrift wurde auf eine gut lesbare Schriftart geachtet.

Auf der Website wurde ein „responsive“ Web-Design umgesetzt.

Dokumente auf der Website:

Dokumente werden mit Hilfe von Formatvorlagen (Überschriften Struktur) erstellt.

!! Bilder im Dokument verfügen über Alternativ Texte. [8]: Nein

Verlinkungen haben aussagekräftige Titel.

Multimedia Inhalte:

!! Bilder und Grafiken verfügen über Alternativ Texte.[10]: Nein

Audio- oder Videoinhalte verfügen über alternative Darstellungen.

.....

Infos

Informationen für Teilnehmer:innen mit Behinderungen:

Wir geben gerne telefonisch über unsere Barrierefreiheit Auskunft

.....

Anreise

Entfernung zur nächsten Haltestelle:

Die nächste Haltestelle ist 150 m entfernt

Wir haben einen eigenen barrierefreien Parkplatz

Der Weg vom barrierefreien Parkplatz zur Haupteingangstür ist eben.

Belag: Der Weg vom barrierefreien Parkplatz zur Haupteingangstür ist durchgehend:

Der Weg vom Parkplatz zum Eingang ist asphaltiert, betonierte.

.....

Eingang

Rampe

Steigung: Die Rampensteigung beträgt maximal 10 %

Drehflügeltür

Merkmale:

Die Drehflügeltür muss händisch geöffnet werden.

Es ist eine Glastür.

Vor der Tür im Bereich der Öffnungsfläche ist mindestens ein Platz von 200 cm x 150 cm (Interpolation möglich) UND nach der Tür ist ein freier Platz von mindestens 120 cm x 150 cm.

.....

Veranstaltungsraum

Zugänglichkeit:

!! Der Veranstaltungsraum ist stufenlos zugänglich: **Ja**

Bewegungsflächen und Stellplätze:

Der Veranstaltungsraum verfügt über die nötigen Bewegungsflächen: Ja

Bühne

Ausstattung:

Es existiert eine stufenlos zugängliche Bühne

Vorträge

Übersetzungen und Höranlagen:

Wenn Kunden im Vorfeld ihren Bedarf bekanntgeben werden wir Gebärdensprachdolmetsch bereitstellen

WC

Erreichbarkeit:

Das WC ist stufenlos erreichbar!

Tür:

Die Tür geht nach außen auf

!! Die Tür ist mindestens 80 cm breit

Die Tür ist gut erkennbar (zB die Wand ist hell ausgeführt und die Tür dunkel)

Es gibt eine Bewegungsfläche von mindestens 150 cm Durchmesser im WC-Raum Die Anfahrfläche zum WC-Sitz von mindestens 130 cm x 185 cm ist gegeben Die Anfahrfläche bei der Waschgelegenheit, gemessen von der Vorderkante, beträgt mindestens 130 cm x 100 cm Links vom WC-Sitz ist mindestens 90 cm Platz Rechts vom WC-Sitz ist mindestens 90 cm Platz Vor dem WC-Sitz ist mindestens 120 cm Platz

Waschgelegenheit:

Die Waschgelegenheit ist mit dem Rollstuhl gut unterfahrbar (mindestens 70 cm in der Höhe)

Die Waschgelegenheit ist mit einem Unterputz- oder einem Flach-Aufputz-Siphon ausgestattet

Der Spiegel ist fix an der Wand montiert (also nicht schwenkbar)

WC-Sitz:

Der WC-Sitz befindet sich in einer Höhe zwischen 46 und 48 cm.

Der WC-Sitz ist mindestens 65 cm tief.

Beim WC-Sitz ist eine Rückenlehne montiert

Ausstattung:

Es gibt ein unterfahrbares Waschbecken.

Es existiert eine Notrufeinrichtung!

Hinweise auf mögliche Mängel

Online-Auftritt:



Mangel (nicht angekreuzt): Screenreader

Blinde und sehbehinderte Menschen nutzen häufig eine Software, um sich Webseiten vorlesen zu lassen. Hier ist es von Vorteil, wenn Ihre Seite gut strukturiert ist und Bilder und Fotos über entsprechende Bildbeschreibungen verfügen.

Ein Screenreader ist ein Programm, das den Inhalt einer Seite vorliest. Es dient blinden Personen oder Personen mit Sehbehinderungen als Alternative zu visuellen Nutzeroberflächen.



Mangel (nicht angekreuzt): Kontraste

Ausreichende Kontraste erhöhen die Lesbarkeit für Menschen mit Sehbehinderungen. Beachten Sie bitte neben Farbkontrasten auch Hell-Dunkel-Kontraste.

Die visuelle Darstellung von Text und Bildern von Text hat ein Kontrastverhältnis von mindestens 4,5:1. Die Überprüfung des Kontrastverhältnisses kann mit einfachen Softwarelösungen bestimmt werden. Beispiel: Schwarzer Text auf weißem Hintergrund hat ein sehr gutes Kontrastverhältnis, hellgrauer Text auf weißem Hintergrund ein schlechtes Kontrastverhältnis.



Mangel (nicht angekreuzt): Keine Alt-Texte

Bilder müssen zwingend ein Alt-Attribut (für Alternativ Text) haben. Dieses kann, im Falle eines dekorativen Elements, leer sein. Sonst muss es eine aussagekräftige Bezeichnung enthalten.

Zusätzliche Informationen finden Sie hier: [Bildbeschreibung \(Alternativtext\) – 4 Regeln - Deutscher Blinden- und Sehbehindertenverband e.V. \(dbsv.org\)](https://www.dbsv.org)



Mangel (nicht angekreuzt): Keine Alt-Texte

Ein Alternativ Text ist eine Beschreibung einer Abbildung bzw. eines Nicht-Text-Elements. Ein Alternativ Text sollte das zu Sehende prägnant beschreiben. Die Beschreibung sollte dabei nicht zu kurz, aber auch nicht zu ausführlich ausfallen.

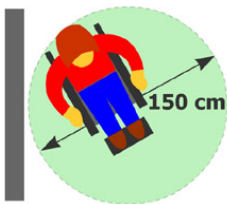
Infos:



Mangel (nicht angekreuzt): Keine Informationen über Barrierefreiheit auf Ihrer Homepage?

Hinweis: Sie haben nicht angegeben, dass Sie Informationen zur Barrierefreiheit auf Ihrer Veranstaltungshomepage angeben.

Eingang:



Mangel (nicht angekreuzt): Kein Platz vor TÄ¼r

Hinweis: vor und nach Ihrer T¼r befinden sich nicht die nötigen Wendekreise.

Veranstaltungsraum:



Induktive Höranlage

Mangel (nicht angekreuzt): Keine Induktive Höranlage

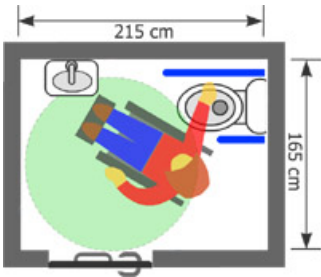
Hinweis: induktive Höranlagen sollten bei größeren Veranstaltungen mittlerweile zur Standardausstattung gehören.

WC:



Mangel (nicht angekreuzt): Die Tür ist leichtgängig: bei k.A

Hinweis: Sie haben nicht angegeben, dass Ihre Tür leichtgängig ist. Eine leichtgängige Tür ist unbedingt notwendig, da viele Menschen nicht über die nötige Kraft verfügen. Laut ÖNorm B1600 sollte die Tür nicht mehr als 25 N (**also ca.2,5 Kg**) Kraftaufwand zum Öffnen erfordern.



Mangel (angekreuzt): Der Raum ist kleiner als 165x215 cm: Ja

Hinweis: Die Raumgröße Ihres WCs entspricht nicht der aktuellen ÖNorm B1600. Hier sind mindestens 165x215 cm vorgeschrieben. Sie sollten versuchen, diesen Mangel bei den nächsten Renovierungsarbeiten zu beseitigen.



Mangel (nicht angekreuzt): Es existieren stabile Haltegriffe auf beiden Seiten: k.A

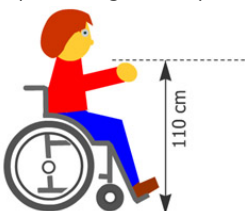
Hinweis: Sie haben nicht angegeben, dass es stabile Haltegriffe in Ihrem WC gibt. Die Haltegriffe sind nötig um Menschen im Rollstuhl das Überwechseln auf die WC-Schale zu ermöglichen.



Mangel (nicht angekreuzt): Das Waschbecken ist mit einem Einhandmischer ausgestattet: K.A

Hinweis: Laut Ihren Angaben fehlt Ihrem WC ein Einhandmischer. Bitte beheben Sie diesen Mangel.

Mangel (nicht angekreuzt): Seifenspender und Handtücher (Papierhandtücher) sind höchstens in 110 cm Höhe greifbar: K.A



Hinweis: Sie haben nicht angegeben, Seifenspender und Papierhandtücher in geeigneter Höhe zu haben. Bedenken Sie bitte, dass 110 cm dafür eine optimale Höhe ist.

Beratung zur Barrierefreiheit und Kontaktmöglichkeiten

Ihre Wirtschaftskammer bietet Ihnen eine erste Orientierung zum Thema Barrierefreiheit in rechtlicher und baulicher Hinsicht. Kontaktieren Sie uns, wir helfen Ihnen gerne weiter: [Link zu den Landeskammern](#)